



Nom _____ Adresse _____
Courriel _____ Téléphone _____

Deux concepts alternatifs d'aménagement pour le site du chemin Boundary ont été préparés.

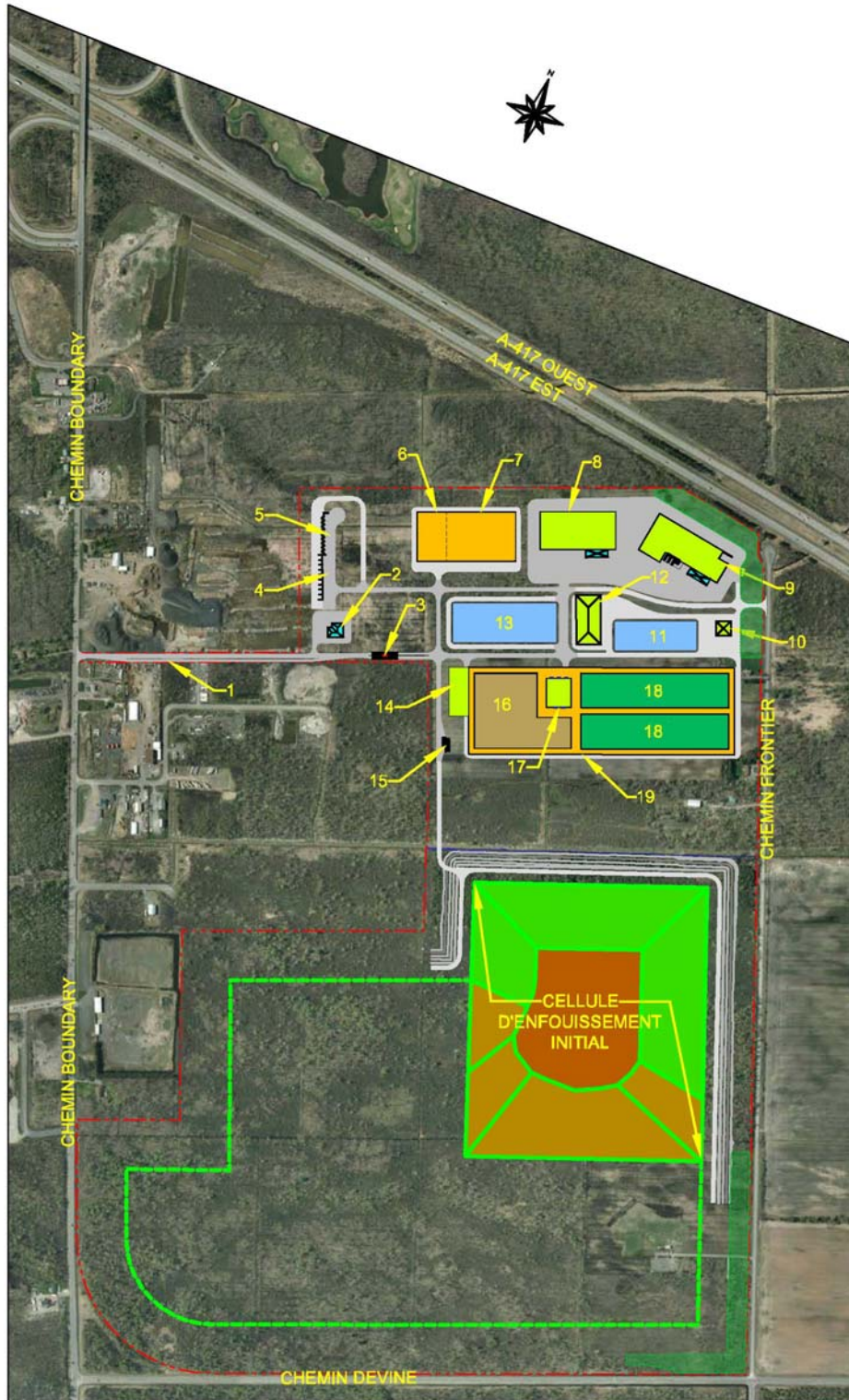
Avez-vous des commentaires sur l'un ou l'autre des concepts alternatifs d'aménagement du site?

Lequel des concepts alternatifs d'aménagement du site préférez-vous et pourquoi?

Aux termes de la *Loi sur l'accès à l'information et la protection de la vie privée* et de la *Loi sur les évaluations environnementales*, et sauf indication contraire dans la présentation, tous les renseignements personnels tels que le nom, l'adresse, le numéro de téléphone et l'emplacement de la propriété qui sont mentionnés dans la présentation feront partie des dossiers publics relativement à cette affaire et seront communiqués à quiconque en fait la demande.

Si le temps vous manque et que vous ne pouvez pas remettre votre fiche de commentaires ce soir, veuillez nous faire parvenir vos commentaires par courriel ou par la poste à :
Williamson Consulting Inc. C.P 14556, 2954, boul, Saint-Joseph, Ottawa (Ontario) K1C 1J0
Courriel : howard@williamsonconsulting.ca

Pour obtenir de plus amples renseignements au sujet du projet, veuillez consulter le site Web www.CRRRC.ca.



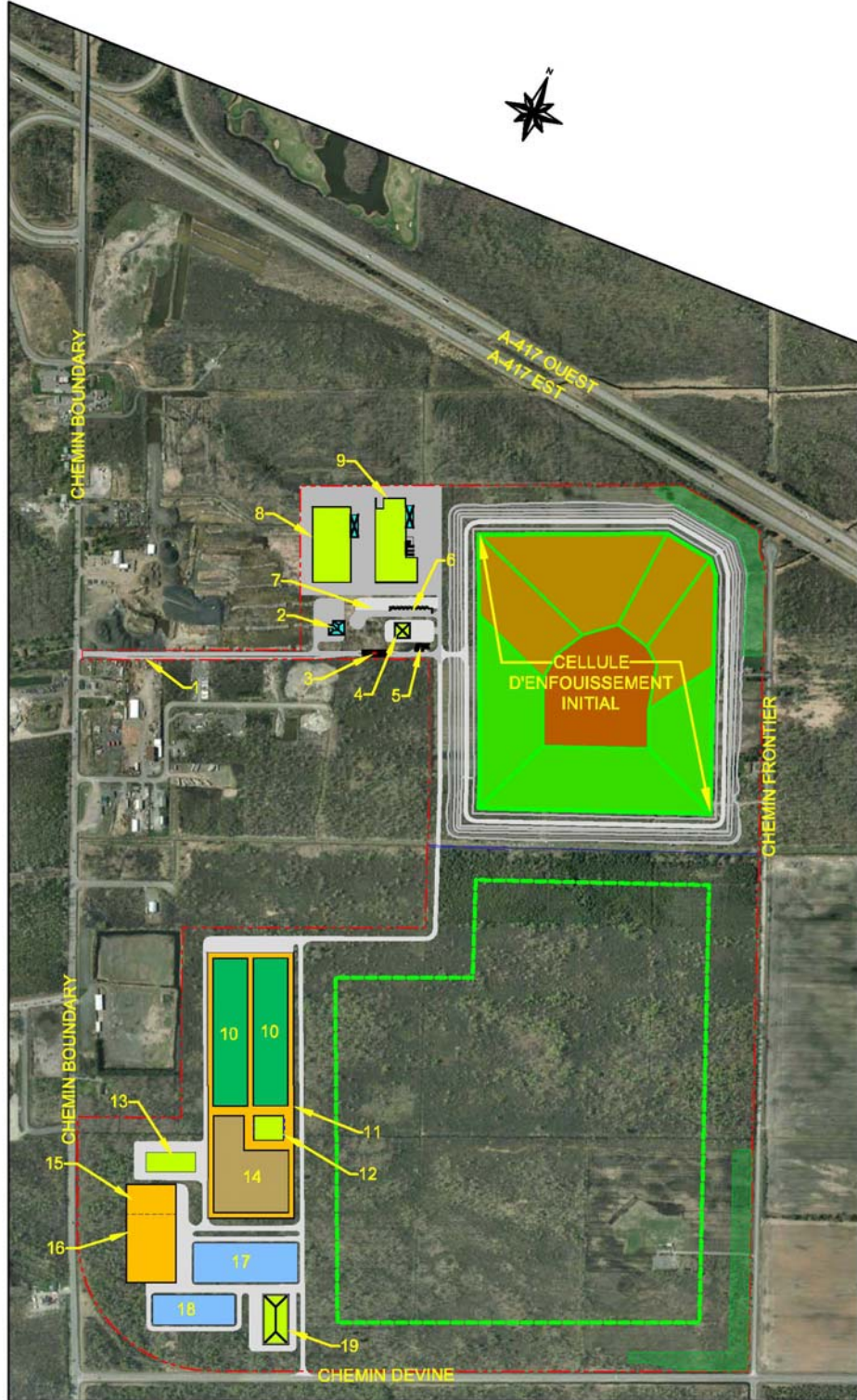
LÉGENDE

- PROJET DE BÂTIMENT POUR LES INSTALLATIONS
- PROJET D'IMMEUBLE ADMINISTRATIF
- AIRE DE LOISIRS DE PLEIN AIR
- ROUTE REVÊTUE (BITUME)
- ROUTE DE GRAVIER
- BIENS-FONDS DONT ON EST ACTUELLEMENT PROPRIÉTAIRE OU SUR LESQUELS ON DÉTIENT UNE OPTION
- AMÉNAGEMENT POUR LE TRI DES MATIÈRES
- DÉLIMITATIONS DE LA BERMÉ PÉRIPHÉRIQUE (INTERVALLES DE 1.0 m)
- CELLULE D'ENFOUSSEMENT INITIAL
- ZONE PRÉVUE POUR LE SITE D'ENFOUSSEMENT

DISCRIPTION

- 1 ZONE DE FILE D'ATTENTE POUR CAMIONS
- 2 IMMEUBLE ADMINISTRATIF
- 3 GUÉRTE DE PESAGE
- 4 ZONE POUR ENTREPOSER LES CHARGEMENTS DE MATIÈRES PROPRES ISSUES DE LA COLLECTE SÉLECTIVE
- 5 STATION DE COLLECTE SÉLECTIVE POUR PETITS VÉHICULES
- 6 AIRE DE TRAITEMENT DES SOLS CONTAMINÉS AUX HYDROCARBURES
- 7 ZONE D'EMPILEMENT DES SOLS EXCÉDENTAIRES
- 8 STATION DE TRAITEMENT DES MATÉRIAUX DE C&D
- 9 USINE DE RÉCUPÉRATION DES MATÉRIAUX
- 10 GARAGE D'ENTRETIEN DES VÉHICULES
- 11 TRAITEMENT DES LIXIVIATS (BASSIN DES EFFLUENTS TRAITÉS)
- 12 USINE DE TRAITEMENT DES LIXIVIATS
- 13 TRAITEMENT DES LIXIVIATS (BASSIN COMPENSATEUR)
- 14 ZONE DE L'INSTALLATION DE DIGESTION DES RÉSIDUS ET DE CONVERSION DES GAZ EN ÉNERGIE
- 15 NETTOYAGE DES PNEUS DES CAMIONS
- 16 ZONE DE TRAITEMENT ET D'ENTREPOSAGE DU COMPOST
- 17 INSTALLATION DE PRÉ TRAITEMENT DES MATIÈRES ORGANIQUES
- 18 UNITÉ DU RÉACTEUR PRIMAIRE
- 19 ZONE DE L'INSTALLATION DE TRAITEMENT DES MATIÈRES ORGANIQUES





- LÉGENDE**
- PROJET DE BÂTIMENT POUR LES INSTALLATIONS
 - PROJET D'IMMEUBLE ADMINISTRATIF
 - AIRE DE LOISIRS DE PLEIN AIR
 - ROUTE REVÊTUE (BITUME)
 - ROUTE DE GRAVIER
 - BIENS-FONDS DONT ON EST ACTUELLEMENT PROPRIÉTAIRE OU SUR LESQUELS ON DÉTIENT UNE OPTION
 - AMÉNAGEMENT POUR LE TRÈS DES MATIÈRES
 - DÉLIMITATIONS DE LA BERMÉ PÉRIPHÉRIQUE (INTERVALLES DE 1.0 m)
 - CELLULE D'ENFOUISSEMENT INITIAL
 - ZONE PRÉVUE POUR LE SITE D'ENFOUISSEMENT

- DISCRIPION**
- 1 ZONE DE FILE D'ATTENTE POUR CAMIONS
 - 2 IMMEUBLE ADMINISTRATIF
 - 3 GUÉRTE DE PESAGE
 - 4 GARAGE D'ENTRETIEN DES VÉHICULES
 - 5 NETTOYAGE DES PNEUS DES CAMIONS
 - 6 STATION DE COLLECTE SÉLECTIVE POUR PETITS VÉHICULES
 - 7 ZONE POUR ENTREPOSER LES CHARGEMENTS DE MATIÈRES PROPRES ISSUES DE LA COLLECTE SÉLECTIVE
 - 8 STATION DE TRAITEMENT DES MATÉRIAUX DE C&D
 - 9 USINE DE RÉCUPÉRATION DES MATÉRIAUX
 - 10 UNITÉ DU RÉACTEUR PRIMAIRE
 - 11 ZONE DE L'INSTALLATION DE TRAITEMENT DES MATIÈRES ORGANIQUES
 - 12 INSTALLATION DE PRÉTRAITEMENT DES MATIÈRES ORGANIQUES
 - 13 ZONE DE L'INSTALLATION DE DIGESTION DES RÉSIDUS ET DE CONVERSION DES GAZ EN ÉNERGIE
 - 14 ZONE DE TRAITEMENT ET D'ENTREPOSAGE DU COMPOST
 - 15 AIRE DE TRAITEMENT DES SOLS CONTAMINÉS AUX HYDROCARBURES
 - 16 ZONE D'EMPILEMENT DES SOLS EXCÉDENTAIRES
 - 17 TRAITEMENT DES LIXIVIATS (BASSIN COMPENSATEUR)
 - 18 TRAITEMENT DES LIXIVIATS (BASSIN DES EFFLUENTS TRAITÉS)
 - 19 USINE DE TRAITEMENT DES LIXIVIATS

